

CAMPEONATO IBÉRICO DE TRAIL-O

CERRO DE LA VIÑA – GUADARRAMA

Campeonato de Madrid - Liga Centro Trail-O 2018

Boletín 0 Trail-O

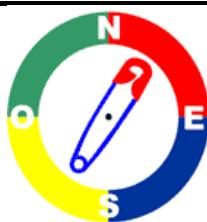
La Jarosa, Guadarrama, Madrid

Sábado 6 de octubre de 2018

Los permisos para la realización de esta prueba aún no están concedidos oficialmente, viene siendo política habitual en Madrid concederlos con poca antelación. Siendo una prueba de Trail-O las perspectivas son buenas, pero en todo caso queremos hacer explícita esta cuestión.

El Club Imperdible ha preparado un fin de semana completo con diferentes modalidades de orientación (Trail-O y O-Pie) y varias pruebas que incluyen el Campeonato Ibérico de Trail-O (Open y Paralímpico) en mapa nuevo (Cerro de la Viña), una prueba de distancia media de la Liga de Madrid de O-Pie (mapa nuevo, Solana de la Fuente) y otra prueba Trail-O (entrenamiento no oficial) para completar la oferta del fin de semana el domingo 7 de octubre. Terrenos de gran calidad para las modalidades en cuestión, con 2 mapas nuevos creados especialmente para estas pruebas, y trazados muy cuidados para ofrecer desafíos técnicos interesantes para todos.

ORGANIZAN:



Club Deportivo

IMPERDIBLE



Federación Madrileña de
Orientación (FEMADO)



Federación Española de Orientación
(FEDO)

1. PROGRAMA

Lugar: La competición se celebrará en las inmediaciones del Embalse de la Jarosa, municipio de Guadarrama, en un mapa a estrenar para la orientación, realizado especialmente para la prueba de Trail-O.

Fecha: el **sábado día 6 de octubre de 2018.**

Programa (en negrita lo correspondiente al Cto. Ibérico Trail-O):

Miércoles 3 de octubre: Cierre de Inscripciones a las 23h59

Sábado 6 de octubre:

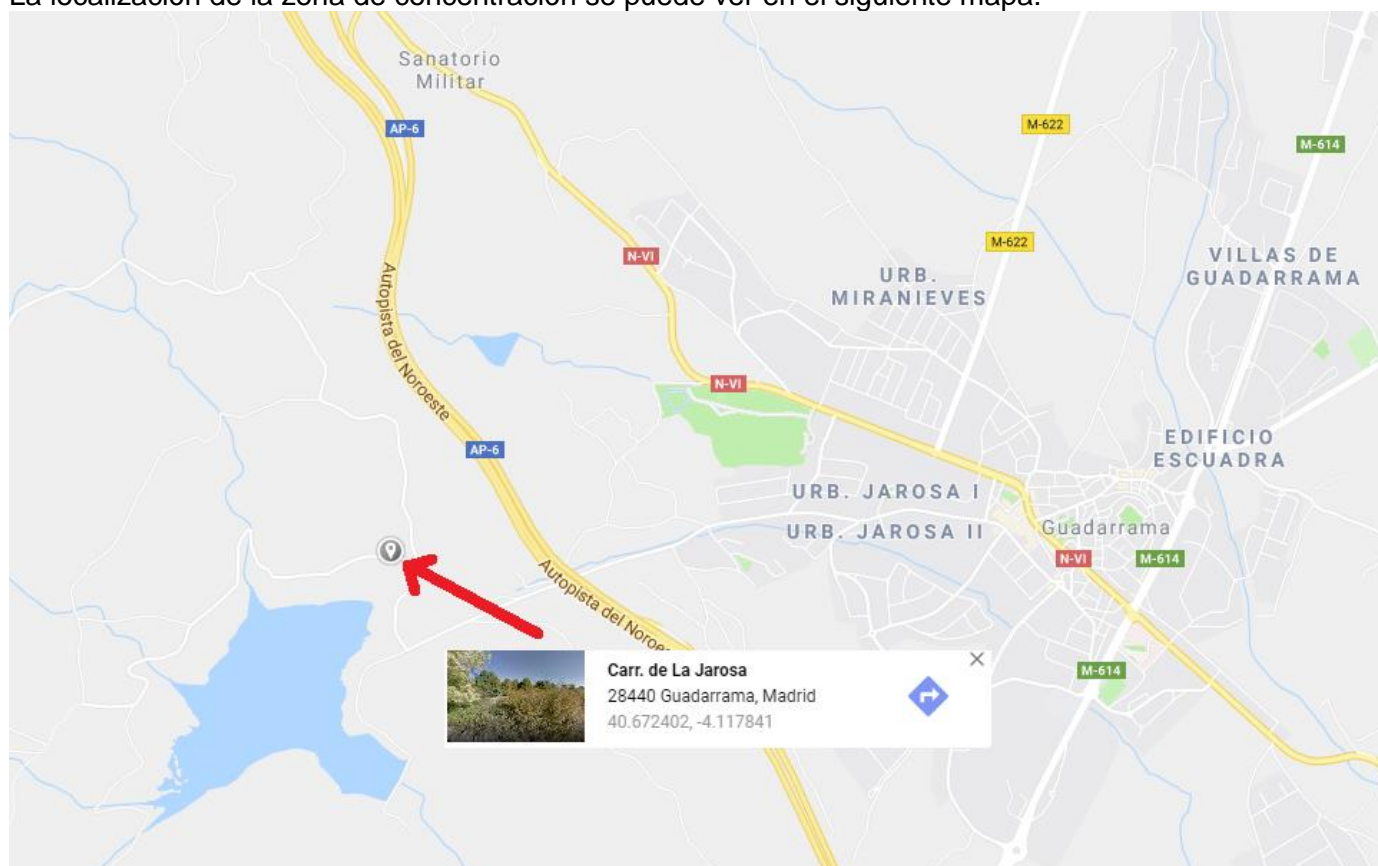
- 9:30: Inicio salidas prueba media distancia Liga Femado O-Pie (base start)
- 11:30: Última salida prueba media distancia Liga Femado O-Pie
- **11:50: Charla sobre los Fundamentos Básicos de la Orientación de Precisión**
- **12h00: Inicio salida Cto. Ibérico Trail-O. Salidas hasta las 13h15 aprox.**
- **14h45: Cierre de Meta de la prueba de Precisión (hora aproximada)**
- **15h00 Divulgación de Resultados**

Domingo 7 de octubre

- 10:00 Inicio salidas entrenamiento de Trail-O. Salida en masa. Parque Forestal de Somosaguas
- 12:30 Divulgación de Resultados

2. LOCALIZACIÓN CAMPEONATO IBÉRICO DE TRAIL-O

La localización de la zona de concentración se puede ver en el siguiente mapa:

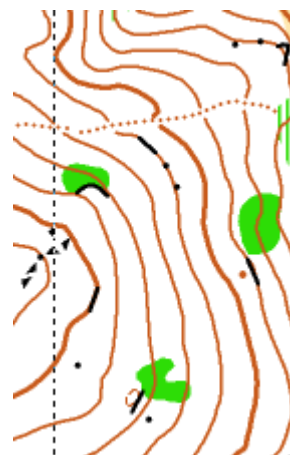


CAMPEONATO IBÉRICO DE TRAIL-O. INFORMACIÓN TÉCNICA

Sábado 6 de octubre de 2018

Campeonato Ibérico de Trail-O, en la modalidad de **Pre-O**, abierta a todos los participantes federados en igualdad de condiciones. También podrán disputar la prueba en la misma categoría los participantes no federados, pero sin opción al campeonato.

Terreno: ladera de montaña con pinar limpio y de gran visibilidad. Numerosos detalles de relieve, rocosos (rocas, cortados) y también algunos de vegetación, incluyendo algunas zonas de microrrelieve debido a los trabajos militares defensivos que se realizaron en la zona durante la Guerra Civil. El mapa se ha diseñado aplicando los criterios de generalización definidos en la norma ISOM2017.



Mapa: Cerro de la Viña Pre-O. Escala 1:4000. Equidistancia 2,5mt. ISOM 2017

Cartografía: Ramón Garcia **Mapa Base:** IGN LIDAR

Recorrido (Open y Para):

Distancia: 1000mt **Desnivel** 55mt **Número de Controles:** 25

Puntos Cronometrados: 2 (Estación con 6 balizas, sin posibilidad de respuesta Zero), al terminar el recorrido

Tiempo Límite: Open: 105 minutos. Para: 117min. **Trazador:** JP Valente

El recorrido transcurre a lo largo de una pista forestal asfaltada con desnivel moderado en algunos tramos.

Recorrido (Iniciación): **Distancia:** 1000mt **Desnivel** 55mt **Número de Controles:** 14

Sistema de control: Tarjeta de control en papel.

El trazado de la prueba sigue la tendencia actual donde los puntos con respuesta ZERO son muy claros. Es decir, si hay una baliza en el mismo elemento y cercana al lugar exacto, entonces la respuesta NO será ZERO. Esta cercanía se mide según la existencia de elementos claros, es decir una baliza al Oeste de un árbol no será una respuesta correcta si el trazado dice al Este del árbol, aunque la distancia entre los dos puntos sea inferior a 1mt. En cambio, en un punto con una referencia menos precisa, por ejemplo "espolón, parte Oeste", donde no haya otros elementos cercanos, la distancia entre la baliza correcta y el posible ZERO siempre será de varios metros (al menos 4m).

3. 13ª LIGA FEMADO O-PIE

Toda la información de esta prueba se encuentra en su correspondiente [boletín](#).

4. LOCALIZACIÓN ENTRENAMIENTO 7 DE OCTUBRE

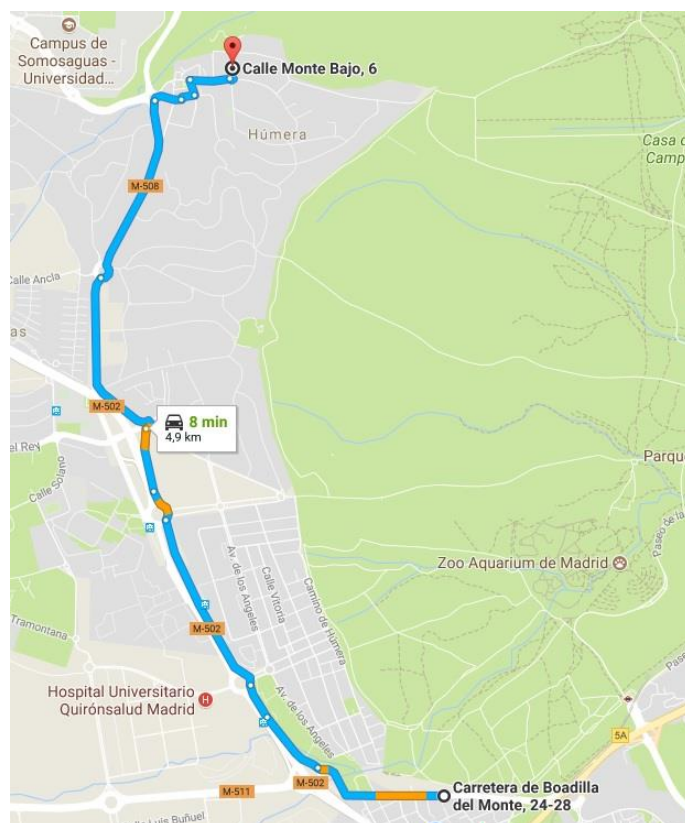
El único punto de entrada al Parque es desde el casco urbano de Humera. Se accederá a Humera desde la carretera M-508, a la que se accede a su vez desde la M-503 (Ctra. Castilla – M50) o desde la M-502 (Campamento – Pozuelo). El acceso NO estará señalizado.

<https://goo.gl/maps/WwZt2ZPKTc32>

- Desde la M-503 y Carretera de Castilla



- Desde la M-502 y A5



Una vez llegado al punto marcado en el mapa, se debe continuar por una pista hasta la puerta principal del parque. Se puede entrar con el coche y aparcar en el parking situado en las coordenadas: **40.432350, -3.777918**

5. ENTRENAMIENTO 7 DE OCTUBRE. INFORMACIÓN TÉCNICA

Domingo 7 de octubre de 2018, 10h00

Entrenamiento de Trail-O, abierta a todos los participantes federados o no en igualdad de condiciones.

Para hacer un entrenamiento más interesante y, a la vez, más divertido, se va a preparar una prueba mixta con el siguiente formato:

- Una primera parte tipo Pre-O, con el nuevo formato cuya viabilidad está analizando la IOF, Sprint Pre-O (prueba rápida, con poco tiempo de decisión y solo desafíos tipo A). Además, habrá otras particularidades (salida en masa, cambio de mapa tipo relevo palentino, etc.).
- Una segunda parte, también tipo sprint Pre-O, con muy poco desplazamiento físico, donde la rapidez en responder será tenida en cuenta.
- Una tercera parte, con estaciones de Tempo-O, donde se practicará la memorización del mapa.

Terreno: El terreno está constituido en su mayor parte por un pinar de repoblación, con desnivel muy suave. El parque es atravesado por varios arroyos junto a los cuales se desarrolla vegetación de ribera que añade detalles interesantes.

Cartografía y Trazados: JP Valente

Recorrido:

- Primera parte tipo Pre-O: 20 puntos, 150m
- Segunda parte tipo Pre-O: 7 puntos, 50m
- Tercera parte tipo Tempo-O: 2 estaciones, realizadas dos veces cada una, 5 desafíos por estación

El recorrido transcurre a lo largo de caminos de buen firme y pista asfaltada

Sistema de control: Tarjeta de control en papel. Cada participante debe traer su propia pinza marcadora o sistema equivalente.

El trazado de la prueba sigue la misma filosofía que el Campeonato Ibérico y la misma estrategia para la Tolerancia ZERO.



6. INSCRIPCIONES

La inscripción se realizará en la plataforma de inscripciones SICO u OOLine en los enlaces:

SICO: <https://sico.fedo.org/carrera.php?id=20160200>

OOLine: <http://www.orienteeingonline.net/CompetitionBasicInfo.aspx?CompetitionID=4075>

Para la inscripción a la prueba de distancia media que se disputará el mismo día, se deberá utilizar el link:

OOLine: <http://www.orienteeingonline.net/CompetitionBasicInfo.aspx?CompetitionID=4076>

Cuotas

Campeonato Iberico:

RECORRIDOS [CATEGORIAS]	CORREDORES CON LICENCIA FEDO/FPO	CORREDORES SIN LICENCIA
Campeonato Ibérico	5 €	5€ + Coste Licencia Prueba 8€
Iniciación	3 €	3€ + Coste Licencia Prueba 2€

Prueba extra Trail-O:

RECORRIDOS [CATEGORIAS]	TODOS LOS CORREDORES CON O SIN LICENCIA FEDO/FPO
Categoría unica	3 €

7. ASISTENCIA MÉDICA

Las condiciones definidas por el seguro médico de la Federación Española de Orientación se pueden consultar en (afecta a los corredores federados o con licencia de prueba):

<http://www.fedo.org/web/licencias/seguro-deportivo>

Y en concreto el Protocolo de actuación en caso de accidente:

<http://www.fedo.org/web/ficheros/federacion/licencias/2016/seguro-deportivo/2016-PROTOCOLO-DE-ACTUACION-EN-CASO-DE-ACCIDENTES.pdf>

Los centros médicos con cobertura del seguro más próximos al lugar de la prueba son:

Urgencias Hospitalarias:

Servicios de Apoyo Ambulancias:

- MADRID