



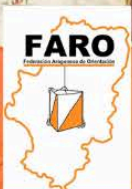
# Boletín nº1

## IV TROFEO ALTO PALANCIA 30 y 31 de Mayo

30/05 - 6ª LACV - CAO DE MEDIA DISTANCIA - PINA DE MONTALGRAO  
31/05 - 7ª LACV + LAOP - LARGA DISTANCIA - BARRACAS

COLABORAN

ORGANIZA



## ÍNDICE

<b>PRESENTACIÓN.....</b>	<b>2</b>
BARRACAS.....	3
PINA DE MONTALGRAO.....	3
<b>PROGRAMA.....</b>	<b>4</b>
Áreas y responsables.....	5
<b>INSCRIPCIONES.....</b>	<b>6</b>
Importes.....	6
Categorías aplicables.....	7
Para el Campeonato de Media Distancia LACV:.....	7
Para la prueba de Larga Distancia:.....	8
Normativa aplicable.....	9
<b>LOCALIZACIONES.....</b>	<b>10</b>
Áreas restringidas.....	10
<b>APARCAMIENTO.....</b>	<b>11</b>
<b>INFORMACIÓN TÉCNICA.....</b>	<b>12</b>
MEDIA DISTANCIA. 6ª LACV - Campeonato Autonómico Distancia Media.....	12
Distancias y desniveles: en próximos boletines.....	13
LARGA DISTANCIA. 7ª LACV, 6ª Liga Aragonesa.....	14
Distancias y desniveles: en próximos boletines.....	15
Mapas antiguos:.....	17
<b>SUELO DURO.....</b>	<b>19</b>
<b>ENCUESTAS DE VALORACIÓN DE LAS PRUEBAS.....</b>	<b>19</b>
<b>DIVULGACIÓN Y CONCIENCIACIÓN MEDIOAMBIENTAL.....</b>	<b>19</b>
<b>DATOS DE CONTACTO.....</b>	<b>20</b>
<b>INSTITUCIONES Y ENTIDADES COLABORADORAS.....</b>	<b>20</b>

## PRESENTACIÓN

---

El Club Valencia Orientación os propone un fin de semana de nuestro deporte preferido con el **IV Trofeo Alto Palancia**, dos carreras en las localidades castellonenses de Pina de Montalgrao y Barracas.

El sábado por la tarde, se celebrará el **Campeonato Autonómico de la Comunitat Valenciana de Media distancia** en Pina de Montalgrao, y el domingo por la mañana tendrá lugar una carrera de **Larga distancia** en la localidad de Barracas, que será puntuable tanto para la Liga Autonómica de la Comunitat Valenciana como para la Liga Aragonesa de Orientación a Pie.

Estamos seguros que disfrutaréis de ellas. ¡Nos vemos en el bosque!

Club Valencia Orientación



*BARRACAS 2025*

## BARRACAS

---

Barracas es un municipio de la Comunitat Valenciana (España), situado en la provincia de Castellón y en la comarca del Alto Palancia. Está situado al suroeste de la provincia, en el límite de ésta con la de Teruel.

Integrado en la comarca de Alto Palancia, se sitúa a 81 kilómetros de la capital provincial. El término municipal está atravesado por la autovía Mudéjar (A-23), por la carretera nacional N-234, entre los K 56 y 62, y por carreteras locales que conectan con Viver, El Toro y Villanueva de Viver.

El relieve del municipio se caracteriza tanto por la elevada altitud media, situándose en torno a unos mil metros de altitud, como por la ausencia de grandes relieves, por lo que es conocido como el altiplano de Barracas. Físicamente se conforma como una prolongación de los llanos turolenses, distinguiéndose así de la geografía del resto de la comarca del Alto Palancia. El pueblo se alza a 981 metros sobre el nivel del mar.

*Información extraída de la [web](#) del Ayuntamiento de Barracas*

En el siguiente enlace a la web municipal se pueden consultar lugares para comer y dormir: <https://www.barracas.es/es/el-pueblo/donde-comer-dormir> así como más información de la zona.

## PINA DE MONTALGRAO

---

Pina de Montalgrao (también conocido como Pina) es un municipio de la Comunitat Valenciana, España. Situado en la provincia de Castellón y perteneciente a la comarca del Alto Palancia. Tiene una población de 118 habitantes (2024).

La localidad se encuentra situada a las faldas de la Sierra de Espina por lo que presenta elevadas altitudes, destacando el Pico de Santa Bárbara con 1.405 metros (también llamado Pina) (...) o el Cerdaña de 1.229 metros de altura. No obstante el relieve no es todo lo abrupto que cabría esperar debido a que dicha sierra se encuentra situada sobre el altiplano de Barracas, con una altitud aproximada de mil metros sobre el nivel del mar, por lo que gran parte del término se compone de llanos, no presentando excesivos desniveles.

*Información extraída de la [web](#) del Ayuntamiento de Pina de Montalgrao*

## PROGRAMA

---



**Sábado 30/05/2026**

**6ª PRUEBA LACV**

**CAMPEONATO AUTONÓMICO DE MEDIA DISTANCIA**

**PINA DE MONTALGRAO**

---

**Domingo 31/05/2026**

**7ª PRUEBA LACV + LAOP**

**LARGA DISTANCIA**

**BARRACAS**



TITAGUAS 2024

## Sábado 30: Campeonato Autonómico

Modalidad de MEDIA DISTANCIA en el mapa Pina de Montalgrao



16:00h	Apertura centro de competición
17:00h	Primera salida
De 17:00h a 18:30h	Franja horaria salida categorías Open
75 minutos después de la última salida	Cierre de meta
19:30 h	Entrega diplomas Campeonato Autonómico de la CV de Media Distancia

## Domingo 31:

Modalidad de LARGA DISTANCIA en el mapa El Palancar

08:00h	Apertura centro de competición
09:00h	Primera salida
De 09:30h a 11:00h	Franja horaria salida categorías Open
150 minutos después de la última salida	Cierre de meta

## Áreas y responsables

<b>Coordinador de la prueba</b>	Alberto J. G. Calado
<b>Director técnico</b>	Álex Tello
<b>Cartografía</b>	Álex Tello
<b>Trazadores</b>	Álex Tello, Alberto J. G. Calado
<b>Inscripciones SICO</b>	Mila Vila
<b>Juez de cronometraje</b>	Marina Aparicio
<b>Cartel del evento</b>	Vicente García

## INSCRIPCIONES

A través de la plataforma SICO FEDO
Fecha límite inscripciones a través de SICO FEDO: Lunes 25 de mayo a las 23:59
Datos bancarios CAIXA POPULAR ES74 3159 0061 6326 1718 8822
Envío de justificante y solicitud de factura <a href="mailto:inscripcionesvalenciao@gmail.com">inscripcionesvalenciao@gmail.com</a>

**Únicamente en la carrera del sábado** se podrán realizar inscripciones in situ (no a través de SICO FEDO) el mismo día de la prueba en categorías OPEN, y hasta fin de existencias de mapas y con un recargo de 2€.

**!!El domingo**, el aparcamiento está limitado (ver el correspondiente apartado en este mismo boletín), por lo que en las inscripciones habrá que **indicar la matrícula del vehículo** que esté previsto que vaya a acceder en el apartado de observaciones.!!

En la carrera del sábado, al ser un Campeonato Autonómico, *la adjudicación de las horas de salida serán por sorteo aleatorio puro, NO aceptándose peticiones especiales*, tal y como se indica en la normativa.

## Importes

Categoría	FEDERADOS	NO FEDERADOS (**)
M/F-12 a M/F-18 (*)	5,00 €	8,00 €
M/F-20 a M/F-70	9,00 €	12,00 €
Amarillo	5,00 €	8,00 €
Naranja	9,00 €	12,00 €
Rojo	9,00 €	12,00 €

(\*) GRATIS para participantes **con licencia Escolar de la Comunitat Valenciana (menores de 16 años que los cumplen en 2026) que participen en su correspondiente categoría escolar ESTANDO DADOS DE ALTA EN la plataforma dels Jocs Esportius de la Comunitat Valenciana “JOCSE”.**

(\*\*) Incluye la licencia de la prueba.

NOTA: De acuerdo al artículo 23 del reglamento LACV, el club organizador tiene derecho de retener hasta un 25% en la cuota de inscripción, en caso de cancelarse el evento.

#### Alquiler de pinza Sportident:

- Mayores de 16 años: 3 € (Se dejará el DNI o 30€ como fianza hasta la devolución de la pinza)
- Menores de 16 años: 0 € (Se dejará el DNI o 30€ como fianza hasta la devolución de la pinza).

#### Recargos:

- **Recargo** por inscripciones una vez pasada la fecha límite de inscripciones y siempre que haya existencia de mapas (solo aplicable para las categoría OPEN): 2 €
- **Recargo** por cambio de pinza el mismo día de la prueba: 1 €
- **Recargo** por cambio de pinza en el momento de la descarga de datos: 2 €

## Categorías aplicables

Para el **Campeonato de Media Distancia LACV:**

	Categoría Campeonato	Rango de Edad
Categorías Oficiales del Campeonato	F/M-21 ÉLITE	Mayores de 16 años
	F/M-12 ALEVÍN	Cumplen 12 años o menos
	F/M-14 INFANTIL	Cumplen 14 años o menos
	F/M-16 CADETE	Cumplen 16 años o menos
	F/M-18 JUVENIL	Cumplen 18 años o menos

	<b>Categoría Campeonato</b>	<b>Rango de Edad</b>
	F/M-35	Cumplen 35 años o más
	F/M-45	Cumplen 45 años o más
	F/M-55	Cumplen 55 años o más
	F/M-65	Cumplen 65 años o más
	F/M-70	Cumplen 70 años o más
Categorías NO Oficiales	F/M- 21B (M/F-Senior B)	Sin límite de edad (cuenta para el ranking)
	Amarillo	Iniciación niños.
	Naranja	Iniciación adultos
	Rojo	Open adultos

Para la prueba de Larga Distancia:

	<b>Categorías LACV</b>	<b>Rango de Edad</b>	<b>Categorías Liga Aragonesa Orientación a Pie</b>	
Categ. Oficial LACV	F/M-21 ÉLITE	Mayores de 16 años	ME y FE	Categoría absoluta sin límite de edad
	F/M-12 ALEVÍN	Cumplen 12 años o menos	M12 y F12	Cumplen 12 años o menos en 2026
	F/M-14 INFANTIL	Cumplen 14 años o menos	M14 y F14	Cumplen 14 años o menos en 2026
	F/M-16 CADETE	Cumplen 16 años o menos	M16 y F16	Cumplen 16 años o menos en 2026
	F/M-18 JUVENIL	Cumplen 18 años o menos	M18 y F18	Cumplen 18 años o menos en 2026
	-	-	M20 y F20	Cumplen 20 años o menos en 2026
	F/M- 21B	Sin límite de edad	M21 A y F21 A	Cumplen 21 años o

	Categorías LACV	Rango de Edad	Categorías Liga Aragonesa Orientación a Pie	
				más en 2026
	F/M-35	Cumplen 35 años o más	M35 y F35	Cumplen 35 años o más en 2026
	F/M-45	Cumplen 45 años o más	M45 y F45	Cumplen 45 años o más en 2026
	F/M-55	Cumplen 55 años o más	M55 y F55	Cumplen 55 años o más en 2026
	F/M-65	Cumplen 65 años o más	M65 y F65	Cumplen 65 años o más en 2026
	F/M-70	Cumplen 70 años o más	-	-
Categ. NO Oficial LACV	Amarillo	Nivel fácil para los niños acompañados, o no acompañados menores de 16 años, pueden tener licencia federativa o no.	OPEN AMARILLO	(individual o de grupo con dificultad muy baja y distancia corta)
	Naranja	Nivel fácil, iniciación adultos	OPEN NARANJA	(individual con dificultad y distancia equiparable a M/F-16)
	Rojo	Nivel medio, open adultos	OPEN ROJO	(individual con dificultad y distancia equiparable a M/F-21)

## Normativa aplicable

FEDOCV:

[NORMATIVAS DEPORTE DE ORIENTACIÓN DE LA CV](#)

[Cuotas y Precios](#)

FARO:

<https://www.orientaragon.com/p/normativa.html>

## LOCALIZACIONES

En próximos boletines se irá ampliando el mapa de localizaciones:

<https://www.google.com/maps/d/edit?mid=15uzkMCRcBtQ4PBe8qxABkDkuvbiYmEc&usp=sharing>

### Áreas restringidas

De acuerdo a la Normativa de la Liga Autonómica de Orientación a Pie (LACV), desde la publicación de este boletín queda prohibido el acceso a la zona hasta el día siguiente de su realización.

Se adjunta en la siguiente imagen las áreas restringidas:



## APARCAMIENTO

---

### **Sábado 30/05/2026 – Pina de Montalgrao**

Todos los vehículos deberán aparcar en las calles de la población, respetando siempre las normas de circulación, vados y pasos de peatones, facilitando la convivencia entre corredores y residentes.

### **Domingo 31/05/2026 – Barracas**

Por imposición de Medio Ambiente, la zona de parking estará restringida a un máximo de 100 vehículos, con una **ocupación mínima de 3 personas**. Al ser las plazas limitadas, se deberá reservar plaza a través de la plataforma de inscripción de SICO.

**TODO VEHÍCULO CON OCUPACIÓN INFERIOR A 3 PERSONAS NO PODRÁ ACCEDER A LA ZONA DE ESTACIONAMIENTO.**

Los vehículos que se encuentren aparcados fuera de la zona de estacionamiento establecida, podrán ser sancionados por los Agentes Medioambientales.

Coches y furgonetas, accederán por Barracas, mientras que las autocaravanas que lo deseen, deberán acceder desde la población de El Toro. Más información y recorridos obligatorios en próximos boletines.

Los vehículos no autorizados o con ocupación inferior a 3 personas, deberán estacionarse en las proximidades del Polideportivo Municipal de Barracas (Suelo Duro), a 2700 m del Centro de Competición.

Se ruega la máxima colaboración entre corredores para llenar los vehículos autorizados con el mayor número de ocupantes posible, facilitando el acceso de todos los corredores al Centro de Competición.

## INFORMACIÓN TÉCNICA

---

### MEDIA DISTANCIA. 6ª LACV - Campeonato Autonómico Distancia Media.

---

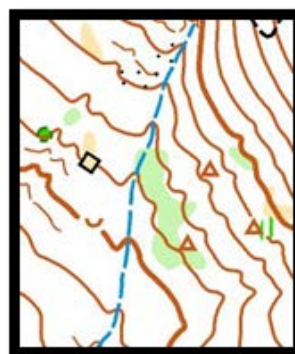
El CAO de media distancia se desarrollará en una ladera muy cercana al pueblo de Pina de Montalgrao. El centro de competición y el aparcamiento serán en el propio pueblo.

El terreno es **mayoritariamente boscoso** (pinos y quejigos) y **en ladera**, con abundancia de vaguadas y otros elementos de relieve. El suelo lo encontraremos **limpio de vegetación** en casi todo momento. En general, en las partes más altas del mapa la pendiente es más pronunciada, pero también hay visibilidad completa prácticamente en todo momento. A medida que bajamos, la pendiente se suaviza y también aparecen más quejigos, con lo que la visibilidad disminuye.

En las proximidades del pueblo (la última parte de la prueba) encontraremos parcelas de praderas, bosquecillos y algunos cultivos. Aquí predominan los muros de contención y otros elementos artificiales.

Y aún habrá una sorpresa final en forma de zona distinta a todo lo anterior y muy interesante técnicamente.

**Ejemplos de mapa:**



**Fotos:****Distancias y desniveles: en próximos boletines**

DISTANCIAS Y DESNIVELES MEDIA DISTANCIA					
CATEGORÍA	DISTANCIA (km)	DESNIVEL (m)	Nº C.	SALIDA	ESCALA
F-12					
M-12					
F-14					
M-14					

DISTANCIAS Y DESNIVELES MEDIA DISTANCIA					
CATEGORÍA	DISTANCIA (km)	DESNIVEL (m)	Nº C.	SALIDA	ESCALA
F-16					
M-16					
F-18					
M-18					
<b>F-21 Élite</b>					
<b>M-21 Élite</b>					
F-21B					
M-21B					
F-35					
M-35					
F-45					
M-45					
F-55					
M-55					
F-65					
M-65					
F-70					
M-70					
Amarillo					
Naranja					
Rojo					

## LARGA DISTANCIA. 7ª LACV, 6ª Liga Aragonesa.

La prueba de larga distancia se desarrollará en el conocido mapa 'El Palancar', usado ya varias veces desde la prueba LEO de 2019, uniéndolo con el mapa de 'La

Torrecilla', utilizado en el CAO de media distancia de 2023. En esta ocasión utilizaremos la mitad este de El Palancar, ubicando el centro de competición en la Estación de El Palancar (como en la prueba de 2019).

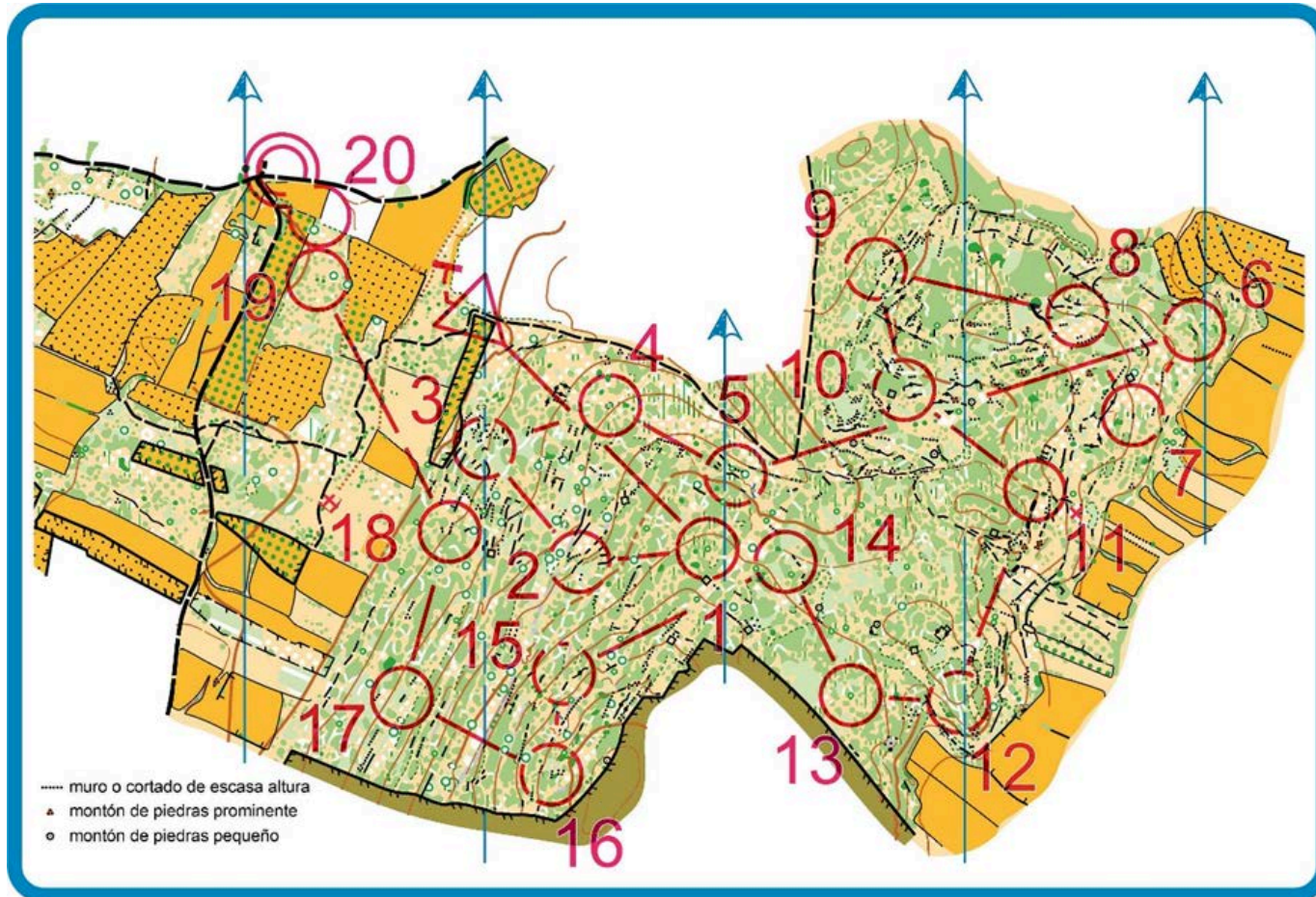
### Distancias y desniveles: en próximos boletines

DISTANCIAS Y DESNIVELES LARGA DISTANCIA					
CATEGORÍA	DISTANCIA (km)	DESNIVEL (m)	Nº C.	SALIDA	Nº AVITUALLAMIENTOS
F12					
M12					
F14					
M14					
F16					
M16					
F18					
M18					
F20 (FARO)					
M20 (FARO)					
F21B (LACV) F21A (FARO)					
M21B (LACV) M21A (FARO)					
<b>F21 Élite</b>					
<b>M21 Élite</b>					
F35					
M35					
F45					
M45					
F55					

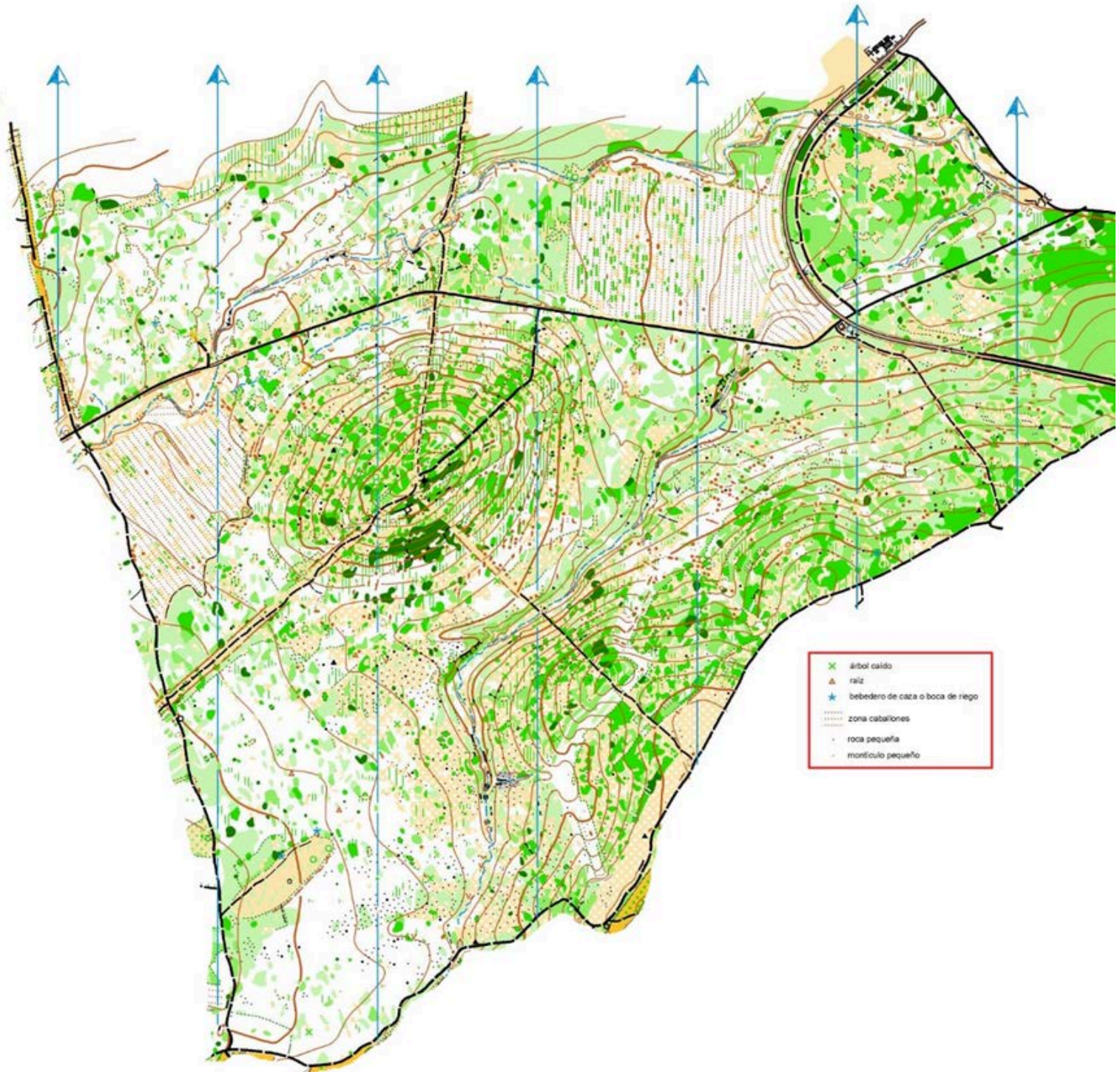


DISTANCIAS Y DESNIVELES LARGA DISTANCIA					
CATEGORÍA	DISTANCIA (km)	DESNIVEL (m)	Nº C.	SALIDA	Nº AVITUALLAMIENTOS
M55					
F65					
M65					
F70					
M70					
AMARILLO					
NARANJA					
ROJO					

Mapas antiguos:



Mapa usado "La Torrecilla"



Mapa usado "El Palancar (Este)"

## SUELO DURO

---

El coste del suelo duro será de 3 € por persona y se reservará junto a la inscripción por SICO.

Se dará *más información en próximos boletines*.

## ENCUESTAS DE VALORACIÓN DE LAS PRUEBAS

---

Al finalizar cada competición podréis evaluarla de forma anónima y online por áreas, con el fin de que podáis transmitirnos vuestras sensaciones, líneas de mejora, y problemas que os hayan surgido. En 1 minuto se rellena una encuesta (sin contar posibles comentarios).

¡Con vuestra ayuda seguiremos mejorando para próximas competiciones!

La encuesta online estará abierta desde los enlaces que se publicarán *en próximos boletines*.

¡Un año más agradecemos vuestra colaboración! ☺

## DIVULGACIÓN Y CONCIENCIACIÓN MEDIOAMBIENTAL

---

El bosque es nuestro estadio deportivo, nuestro lugar de disfrute y esparcimiento, nuestra casa, así pues, sé respetuoso y ten siempre un comportamiento responsable en el bosque. Deja el lugar visitado mejor que como te lo encontraste.

Recomendaciones de comportamiento responsable en el bosque:

[https://mediambient.gva.es/documents/20551003/164626406/folleto\\_normas\\_uso+publico\\_SIN+COVID\\_CAS\\_02.10.2023.pdf/9538fcab-cd91-1de5-02f6-5ac144fa1e1c?t=1696250099350](https://mediambient.gva.es/documents/20551003/164626406/folleto_normas_uso+publico_SIN+COVID_CAS_02.10.2023.pdf/9538fcab-cd91-1de5-02f6-5ac144fa1e1c?t=1696250099350)

Rutas, senderos e instalaciones recreativas en la Comunitat Valenciana:

<https://mediambient.gva.es/es/web/medio-natural/senders-installacions-i-educacio>

## DATOS DE CONTACTO

---



[inscripcionesvalenciao@gmail.com](mailto:inscripcionesvalenciao@gmail.com)



Teléfono de contacto:  
619 83 63 13  
Alberto J. García Calado

Más información y próximos boletines:  
<https://www.fedocv.org/>

## INSTITUCIONES Y ENTIDADES COLABORADORAS

---

